

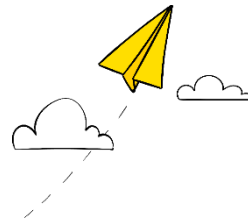


Lehrer*in gesucht

An drei Standorten in Ansbach betreiben wir eine Kindertagesstätte (Kinderhäuschen, Kinderhaus), eine Grundschule und seit 2021 eine Sekundarstufe. Unter www.montessori-ansbach.de erhalten Sie einen Einblick in unsere Arbeit.

Schule kann auch anders gelingen... Wir arbeiten nach der Pädagogik von Maria Montessori, fördern Eigenmotivation und -verantwortlichkeit unserer Schüler*innen im gebundenen Ganzttag und erfüllen dabei den Bayerischen Lehrplan Plus für die Mittelschule. **Wir sind im Wachstum und suchen eine**

Lehrkraft (m/w/d)
In Vollzeit für unsere Grundschule
ab sofort



Wir bieten Ihnen:

- eine unbefristete Arbeitsstelle
- Verantwortung als Klassenleitung in einer Lerngruppe der Jahrgangsmischung 1-4
- die Unterstützung Ihrer Arbeit durch eine unterrichtsbegleitende Pädagogische Zweitkraft
- die Möglichkeit unsere Kinder ohne Noten- und Hausaufgabendruck im Schulalltag zu begleiten
- die Möglichkeiten die Entwicklung und das Wachstum unserer Einrichtung mitzuverfolgen und mitzugestalten
- die Arbeit in einem motivierten und interdisziplinären Team
- regelmäßige Supervision

Wir wünschen uns:

- einen motivierten und kreativen Lehrer (m/w/d) mit einem abgeschlossenen Lehramts-Studium (mind. 1. Staatsexamen)
- idealerweise Berufserfahrung
- Interesse an unserer Montessori-Pädagogik und die Bereitschaft das Montessori-Diplom zu erwerben
- respektvollen und wertschätzenden Umgang mit allen Menschen in unseren Einrichtungen sowie die Bereitschaft inklusiv zu arbeiten

Ihre Bewerbung bei uns:

Bitte senden Sie Ihre Bewerbung mit Foto an info@montessori-ansbach.de oder an die nachfolgende Adresse: Montessori-Verein Ansbach e.V., Verwaltung, Frau Nicole Dreyer, Grenzstr. 5, 91522 Ansbach

Bitte beachten Sie, dass es uns leider nicht möglich ist, die Bewerbungen an Sie zurückzusenden. Daher empfehlen wir die Bewerbung per Email. Vielen Dank.