

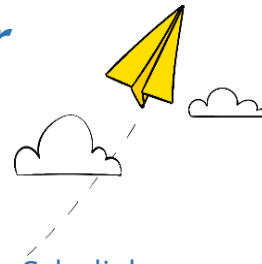
Fachlehrkraft gesucht!

An drei Standorten in Ansbach betreiben wir eine Kindertagesstätte (Kinderhäuschen, Kinderhaus), eine Grundschule und eine Sekundarstufe. Unter www.montessori-ansbach.de erhalten Sie einen Einblick in unsere Arbeit.

Schule kann auch anders gelingen... Wir arbeiten nach der Pädagogik von Maria Montessori, fördern Eigenmotivation und Eigenverantwortlichkeit unserer Schüler*innen im gebundenen Ganzttag und erfüllen dabei den Bayerischen Lehrplan Plus für die Mittelschule. In unseren schulischen Einrichtungen betreuen wir derzeit ca. 120 Kinder. **Wir sind im Wachstum und suchen**

Fachlehrkräfte (m/w/d) für

- *Technik*
- *Sport*
- *Mathematik*



für unsere Sekundarstufe ab dem kommenden Schuljahr

Wir bieten Ihnen:

- eine unbefristete Arbeitsstelle
- den Ausblick, bei Interesse in den nächsten Schuljahren die LWS zu erhöhen
- die Möglichkeit unsere Kinder im Unterricht ohne Noten- und Hausaufgabendruck zu begleiten
- die Möglichkeiten unsere Schüler fachspezifisch auf den qualifizierten Abschluss der Mittelschule vorzubereiten
- die Möglichkeiten die Entwicklung und das Wachstum unserer Einrichtung mitzuverfolgen und mitzugestalten
- die Arbeit in einem motivierten und interdisziplinären Team
- regelmäßige Supervision

Wir wünschen uns:

- einen motivierten Fachlehrer (m/w/d) mit einer entsprechenden Ausbildung bzw. einem entsprechenden Studium
- idealerweise pädagogischer Hintergrund
- Interesse an unserer Montessori-Pädagogik
- respektvollen und wertschätzenden Umgang mit allen Menschen in unseren Einrichtungen sowie die Bereitschaft inklusiv zu arbeiten

Ihre Bewerbung bei uns:

Bitte senden Sie Ihre Bewerbung mit Foto, Lebenslauf, Zeugnissen an info@montessori-ansbach.de oder an die nachfolgende Adresse: Montessori-Verein Ansbach e.V., Personalverwaltung, Frau Claudia Schneider-Ruf, Grenzstr. 5, 91522 Ansbach

Bitte beachten Sie, dass es uns leider nicht möglich ist, die Bewerbungen an Sie zurückzusenden. Daher empfehlen wir die Bewerbung per Email. Vielen Dank.