

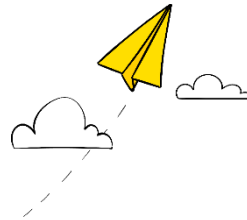


Lehrer*in gesucht

An drei Standorten in Ansbach betreiben wir eine Kindertagesstätte (Kinderhäuschen, Kinderhaus), eine Grundschule und eine Sekundarstufe. Unter www.montessori-ansbach.de erhalten Sie einen Einblick in unsere Arbeit.

Schule kann auch anders gelingen... Wir arbeiten nach der Pädagogik von Maria Montessori, fördern Eigenmotivation und -verantwortlichkeit unserer Schüler*innen im gebundenen Ganzttag und erfüllen dabei den Bayerischen Lehrplan Plus für die Mittelschule. **Wir sind im Wachstum und suchen eine**

Lehrkraft (m/w/d)
*In Vollzeit für unsere Sekundarstufe
ab dem kommenden Schuljahr*



Wir bieten Ihnen:

- eine unbefristete Arbeitsstelle
- Verantwortung als Klassenleitung in einer der Lerngruppen der Jahrgangsstufen 5-10 mit Jahrgangsmischung 5/6, 7/8, 9/10
- die Unterstützung Ihrer Arbeit durch eine unterrichtsbegleitende Pädagogische Zweitkraft
- die Möglichkeit unsere Schüler ohne Noten- und Hausaufgabendruck Im Schulalltag zu unterstützen und zu begleiten
- bei Jahrgangsstufe 9/10 die Möglichkeit unsere Schüler auf die Abschlüsse der Mittelschule vorzubereiten
- die Möglichkeiten die Entwicklung und das Wachstum unserer Einrichtung mitzuverfolgen und mitzugestalten
- die Arbeit in einem motivierten und interdisziplinären Team
- regelmäßige Supervision

Wir wünschen uns:

- einen motivierten und kreativen Lehrer (m/w/d) mit einem abgeschlossenen Lehramts-Studium (Mittelschule/ Realschule/Gymnasium/mind. 1. Staatsexamen)
- idealerweise Berufserfahrung
- Interesse an unserer Montessori-Pädagogik und die Bereitschaft das Montessori-Diplom zu erwerben
- respektvollen und wertschätzenden Umgang mit allen Menschen in unseren Einrichtungen sowie die Bereitschaft inklusiv zu arbeiten

Ihre Bewerbung bei uns:

Bitte senden Sie Ihre Bewerbung mit Foto, Lebenslauf, Zeugnissen an info@montessori-ansbach.de oder an die nachfolgende Adresse: Montessori-Verein Ansbach e.V., Personalverwaltung, Frau Claudia Schneider-Ruf, Grenzstr. 5, 91522 Ansbach

Bitte beachten Sie, dass es uns leider nicht möglich ist, die Bewerbungen an Sie zurückzusenden. Daher empfehlen wir die Bewerbung per Email. Vielen Dank.