



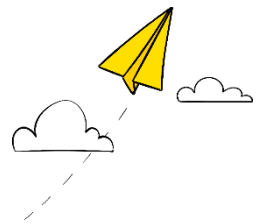
# Pädagogische Zweitkraft gesucht!

An drei Standorten in Ansbach betreiben wir eine Kindertagesstätte (Kinderhäuschen, Kinderhaus), eine Grundschule und eine Sekundarstufe. Unter [www.montessori-ansbach.de](http://www.montessori-ansbach.de) erhalten Sie einen Einblick in unsere Arbeit.

**Schule kann auch anders gelingen...** Wir arbeiten nach der Pädagogik von Maria Montessori, fördern Eigenmotivation und -verantwortlichkeit unserer Schüler\*innen im gebundenen Ganzttag und erfüllen dabei den Bayerischen Lehrplan Plus für die Mittelschule. In unseren schulischen Einrichtungen betreuen wir derzeit ca. 120 Schüler\*innen.

**Wir sind im Wachstum und suchen als Verstärkung eine**

## ***Pädagogische Zweitkraft (m/w/d)*** ***In Voll- und Teilzeit*** ***für unsere Sekundarstufe***



### **Wir bieten Ihnen:**

- eine unbefristete Arbeitsstelle
- die Möglichkeit unsere Kinder im Unterricht ohne Noten- und Hausaufgabendruck zu begleiten
- die Möglichkeiten unsere Schüler bei der Erarbeitung des Lehrplans und Vorbereitung auf die Abschlüsse der Mittelschule zu begleiten
- die Möglichkeit bei Ihrer Arbeit die klassenleitende Lehrkraft zu unterstützen
- Ansprechpartner in unterstützender Funktion für unsere Kinder zu sein
- die Arbeit in einem motivierten und interdisziplinären Team
- regelmäßige Supervision
- die Möglichkeiten die Entwicklung und das Wachstum unserer Einrichtung mitzuverfolgen und mitzugestalten.

### **Wir wünschen uns:**

- eine motivierte und kreative pädagogische Zweitkraft (m/w/d) mit einem abgeschlossenen Studium z.B. Soziale Arbeit / Sozialpädagogik oder mit pädagogischem Hintergrund (z.B. Erzieher\*in)
- idealerweise Berufserfahrung
- Interesse an unserer Montessori-Pädagogik und die Bereitschaft das Montessori- Diplom zu machen
- respektvollen und wertschätzenden Umgang mit allen Menschen in unseren Einrichtungen sowie die Bereitschaft inklusiv zu arbeiten

### **Ihre Bewerbung bei uns:**

Bitte senden Sie Ihre Bewerbung mit Foto an [info@montessori-ansbach.de](mailto:info@montessori-ansbach.de) oder an die nachfolgende Adresse: Montessori-Verein Ansbach e.V.,  
Verwaltung, Frau Claudia Schneider-Ruf, Grenzstr. 5, 91522 Ansbach

*Bitte beachten Sie, dass es uns leider nicht möglich ist, die Bewerbungen an Sie zurückzusenden. Daher empfehlen wir die Bewerbung per Email. Vielen Dank.*